



OaCP

## Oncology and Cytogenetic Products

Oncology and Cytogenetic Products  
SRL

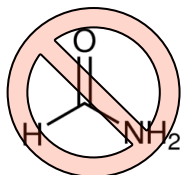
Viale Fanin, 48, Bologna

Tel: +393200745878

m@il: oacp@pec.it

LOT

REF: 031114-DO



Formammide Free



La linea di prodotti

DOMO  
*Genetics*

È studiata per migliorare l'efficienza dei  
test di biologia molecolare sia in termini  
di costo (Smart-ISH Solve) che di velocità  
(Rapid-ISH Integra)



## Rapid-ISH Integra

Contains:

1 Vial 100ul (20 test)

**PRIMA DI COMINCIARE LA FISH RAPIDA ASSICURARSI DI AVERE CAMBIATO TUTTI GLI XILOLI COMPRESO QUELLO A CALDO E GLI ETANOLI PER GARANTIRE LA MASSIMA PERFORMANCE.**

### ***Istruzioni per l'Uso (FFPE tissues:)***

Porre i vetri in stufa a secco a 65°C per 30 minuti  
Porre in stufa a secco a 65°C una coplin con 50ml di Xilolo  
Pre riscaldare nel bagnetto termostato una vaschetta con 50ml di Tampone Citrato a 98°C  
Pre riscaldare nel bagnetto termostato una vaschetta con 50ml di HCL 0.01N a 37°C  
Pre riscaldare nel bagnetto termostato una vaschetta con 100ml SSC2X/NP40 1.5% a 75°C  
Sulla piastra di ibridazione impostare la temperatura fissa a 75°C  
Incubare su piastra a 75°C per 5 minuti i vetrini  
Immergere i vetrini in Xilolo in stufa a 65°C per 30 minuti  
Procedere con 3 lavaggi sequenziali dei vetri in coplin con 50ml di xilolo a RT per 3 minuti/cad.  
Asciugare i vetri a RT per 5 minuti  
Deidratare i vetrini in 2 passaggi sequenziali in coplin con 50 ml di Etanolo 100% per 5 minuti/Cad.  
Asciugare i vetri a RT per 5 minuti  
Incubare i vetri nella coplin con Tampone citrato a 98°C per 25 minuti circa in relazione alle caratteristiche del preparato  
Lasciare raffreddare i vetri nella stessa coplin a RT per 10 minuti  
Sciogliere 0.250 gr di Pepsina nella coplin con HCL a 37°C  
Lavare quindi i vetri in un'immersione rapida in una coplin con 50 ml di SSC2X  
Incubare i vetri nella coplin a 37°C per 30 minuti circa in relazione alle caratteristiche del preparato  
Lavare quindi i vetri in un'immersione rapida in una coplin con 50 ml di SSC2X  
Deidratare i vetrini in 3 passaggi sequenziali in coplin con 50 ml di Etanolo 70%-85%-100% per 1 minuto/Cad.  
Asciugare i vetri a RT per 5 minuti

Su ciascun vetrino apporre 3 ul di sonda e 5ul di **BUFFER Rapid-ISH Integra** (la tipologia di buffer è da definirsi in relazione al tipo di campione da analizzare; vedere schede tecniche allegate)  
Coprire l'area con coprioggetto e sigillare con Rubber Cement  
Impostare sulla piastra di ibridazione un protocollo che preveda : **Denaturazione**, temperatura e tempi secondo le specifiche della sonda; **Ibridazione**, temperatura secondo le specifiche della sonda, tempo **40 minuti**  
Rimuovere il coprioggetto e lavare velocemente i vetrini in una coplin con 50 ml di SSC2X a RT  
Immergere i vetrini nella coplin con SSC2X/NP40 1.5% a 75°C  
Lavare velocemente i vetrini in una coplin con 50ml di SSC 2X  
Deidratare i vetrini in 3 passaggi sequenziali in coplin con 50 ml di Etanolo 70%-85%-100% per 1 minuto/Cad.  
Asciugare i vetri a RT per 5 minuti  
Apporre 5-10 ul di DAPI su ciascun vetrino, coprire con coprioggetto  
Osservazione al microscopio

### ***Note***

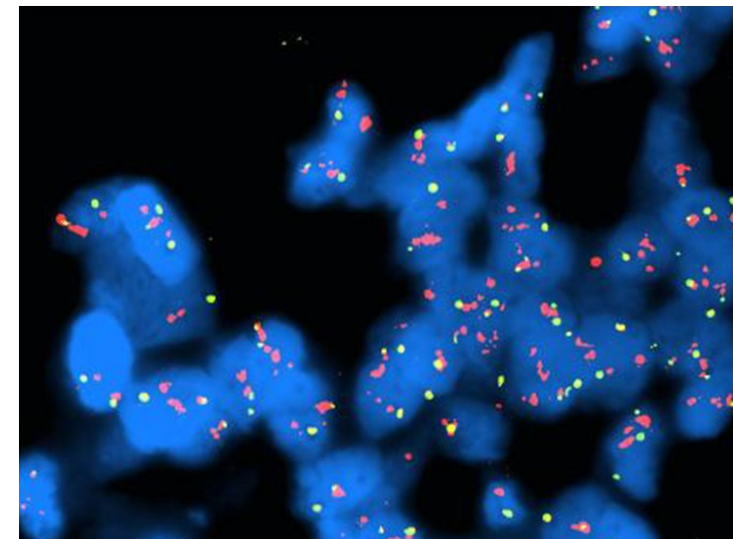
Il Buffer **RapidISH Integra** vanno portati a una di temperatura di 37°C prima del loro utilizzo e risospesi per consentire la miscelazione ottimale dei componenti.

Le soluzioni vanno conservate tra +4°C e -20°C per una migliore durata nel tempo.

Il trasporto delle soluzioni può avvenire a RT e/o + 4°C.

Per il protocollo su campioni citologici vedere il sito

Ed accedere all'area riservata con il codice:



**BUFFER Rapid-ISH Integra, Her2 gene amplification**